



社会福祉法人小山町社会福祉協議会

令和4年度 定時（第1回）評議員会

令和4年6月22日／小山町健康福祉会館

第1号議案

令和3年度 一般会計資金収支補正予算(第4号)の承認

予算現額	133,225千円
補正額	377千円
補正後予算額	133,602千円

第2号議案

令和3年度
事業報告書案の承認

第3号議案

令和3年度
一般会計収支決算報告書案の承認

事業別の業績

法人本部事業
地域福祉活動推進事業
共同募金配分金事業
日常生活自立支援事業

居宅介護支援事業
訪問介護事業

就労継続支援B型事業

法人本部事業・地域福祉活動推進事業 共同募金配分金事業・日常生活自立支援事業

事業活動収入

4,989 万円

前年度比
131万円 (2.6%)



会員加入実績

4,497,500円

前年度比
△16,500円
(△0.37%)

普通会員

世帯

5,615 件

社会福祉法人・福祉団体
ボランティア団体

31 団体

個人

134 名

賛助会員

事業所等

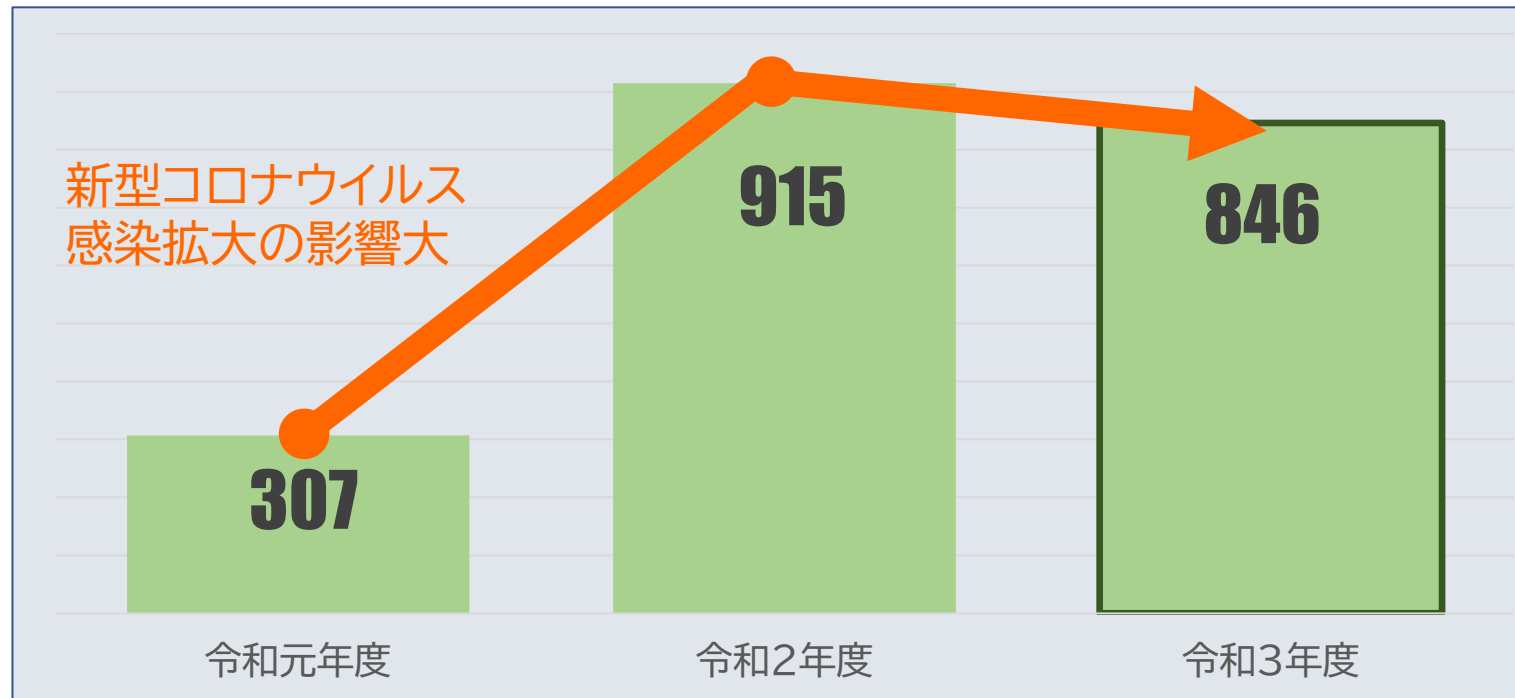
144 団体

抜粋

相談対応実績

福祉総合相談所事業
包括的支援体制構築事業
生活困窮者支援自立支援事業
日常生活自立支援事業
生活福祉資金貸付事業

846 件



抜粋

対応実績

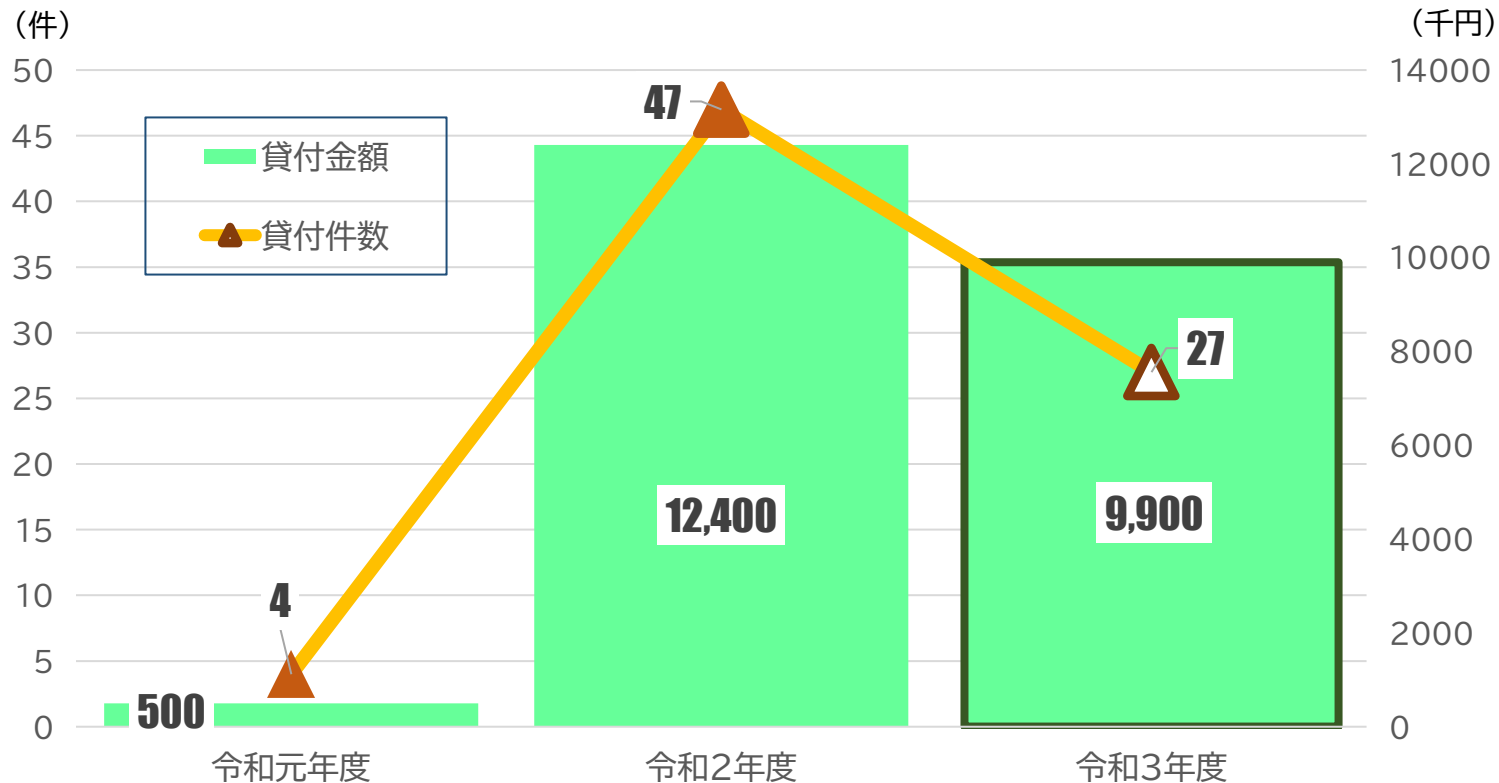
生活福祉資金貸付事業
(県資金分を抜粋)

新規貸付件数

27 件

新規貸付金額

990 万円



居宅介護支援事業・訪問介護事業

事業活動収入

2,654 万円

前年度比
26万円 (0.98%)



ケアプラン作成件数
(含 介護予防サービス計画)

延 978 件

要介護認定調査受託件数
(含 小山町及び県内外の市町村)

62 件



訪問介護サービス利用件数
(含 障害福祉サービス分)

延 4,566 件

就労継続支援 B 型事業

事業活動収入

2,642 万円

前年度比
59万円 (2.2%)



利用実人数

11 名

開所日数(利用可能日数)

228 日

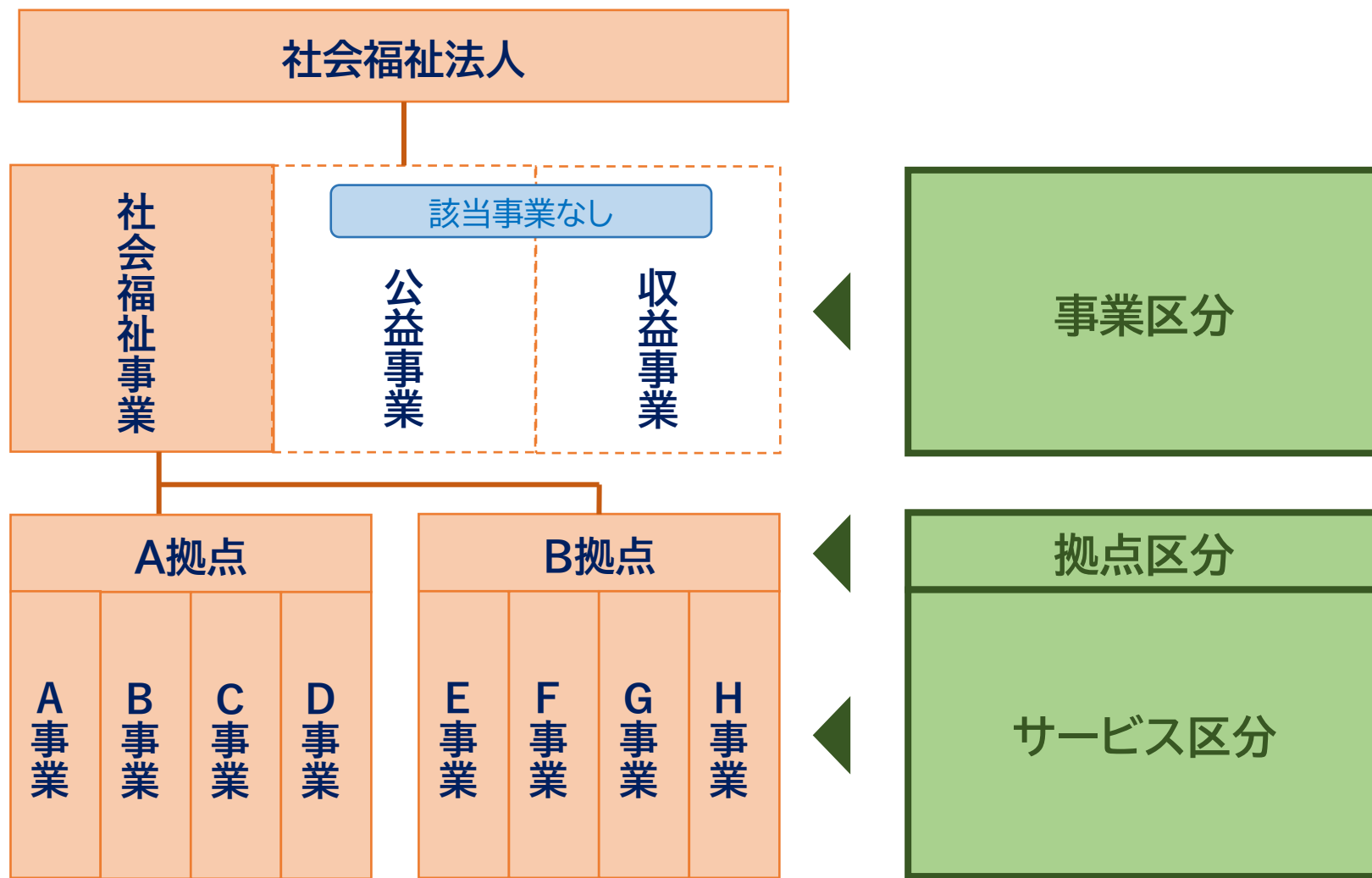
延利用者数

延 2,237 名

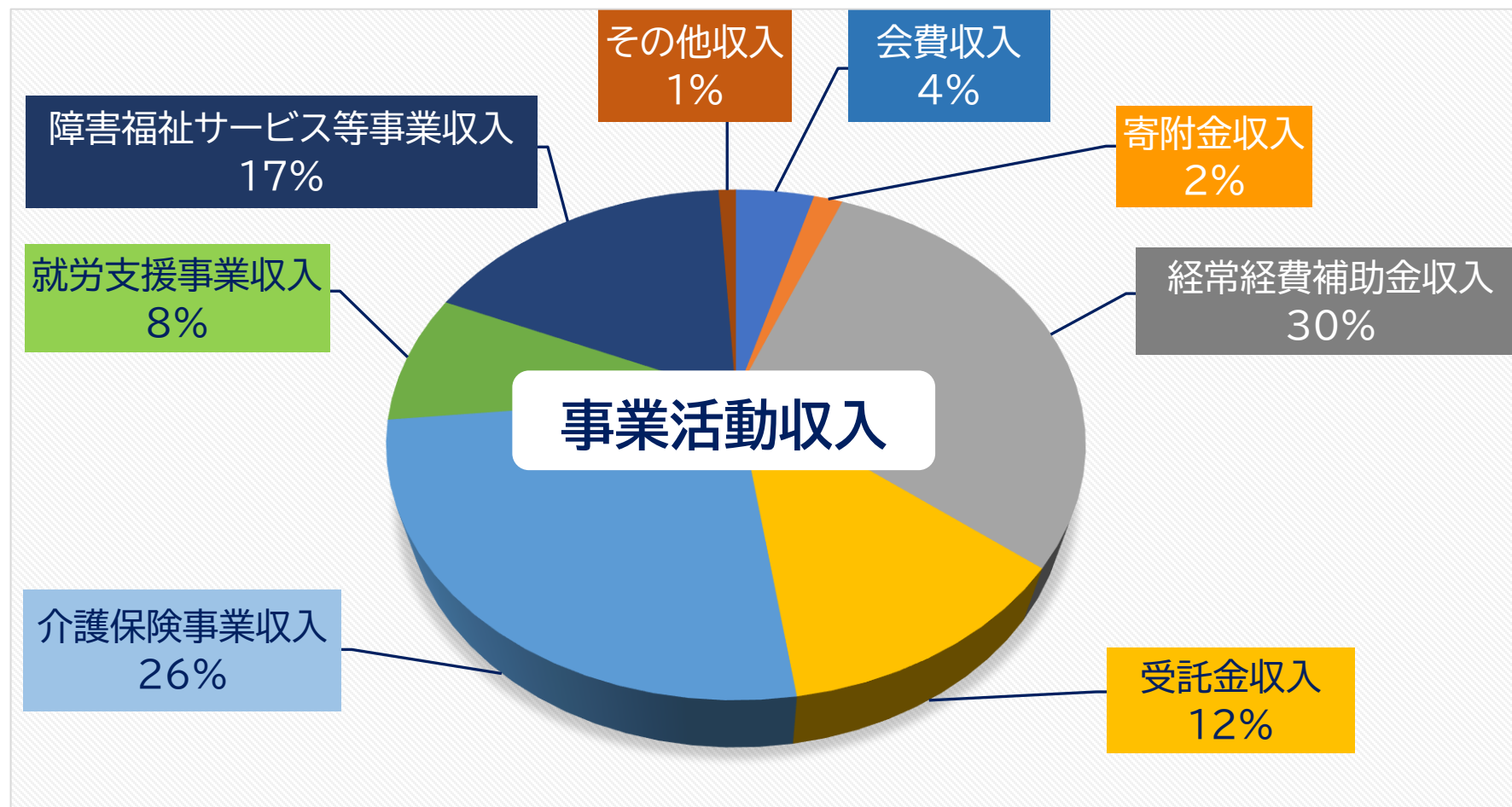
月額平均工賃(一人あたり)

25,131 円

社会福祉法人会計基準の区分構成

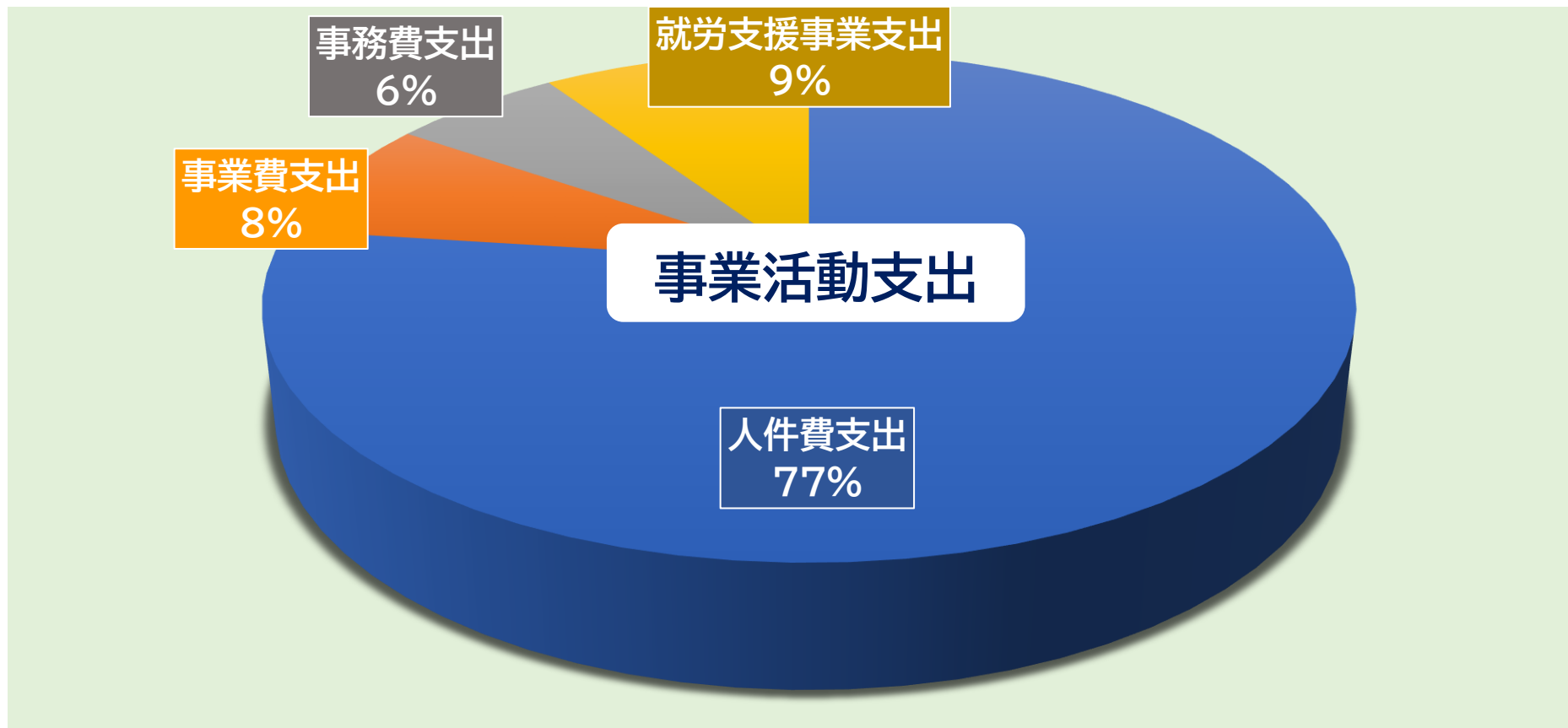


資金収支計算書



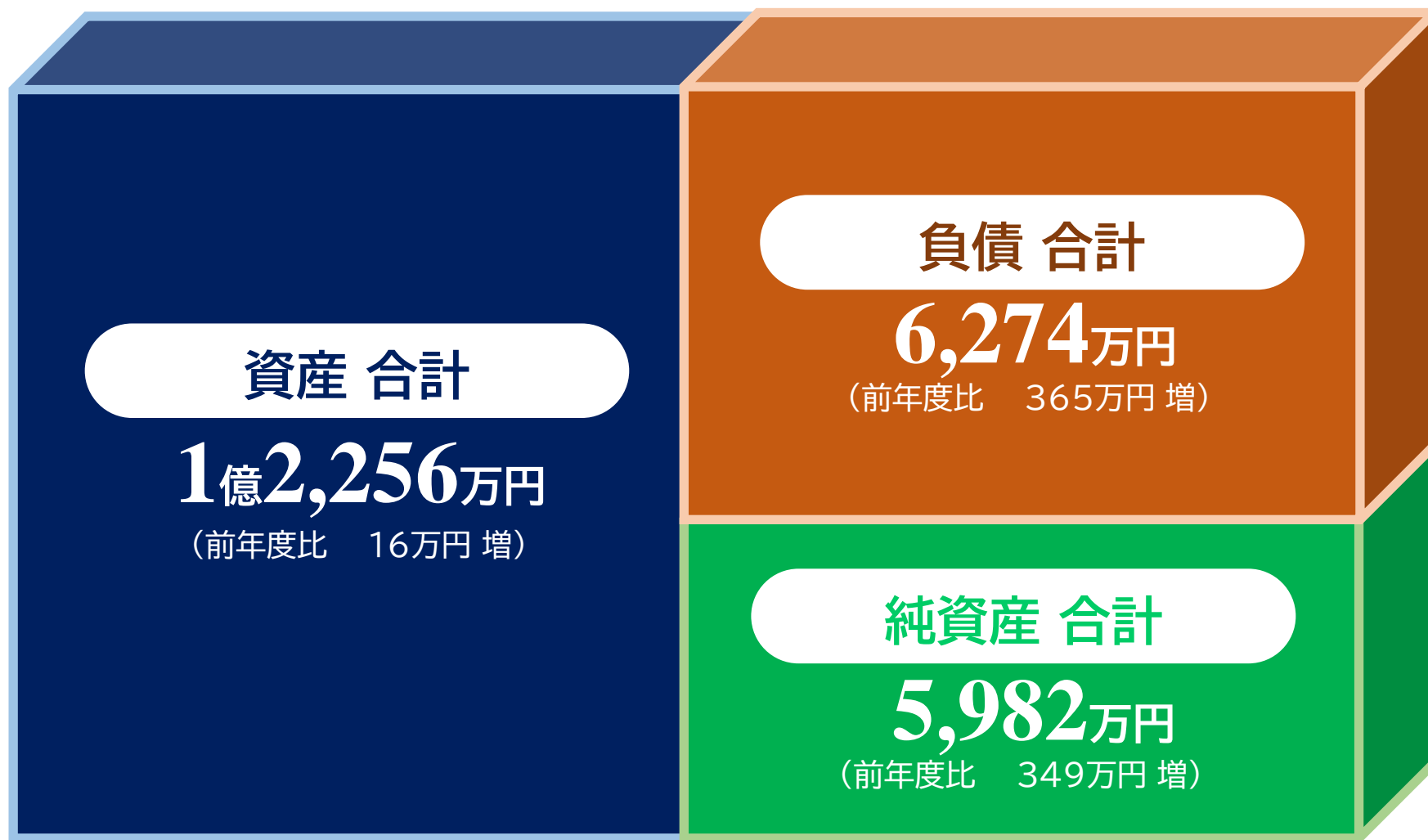
介護保険事業と障害福祉サービス事業で
約50%占める

資金収支計算書

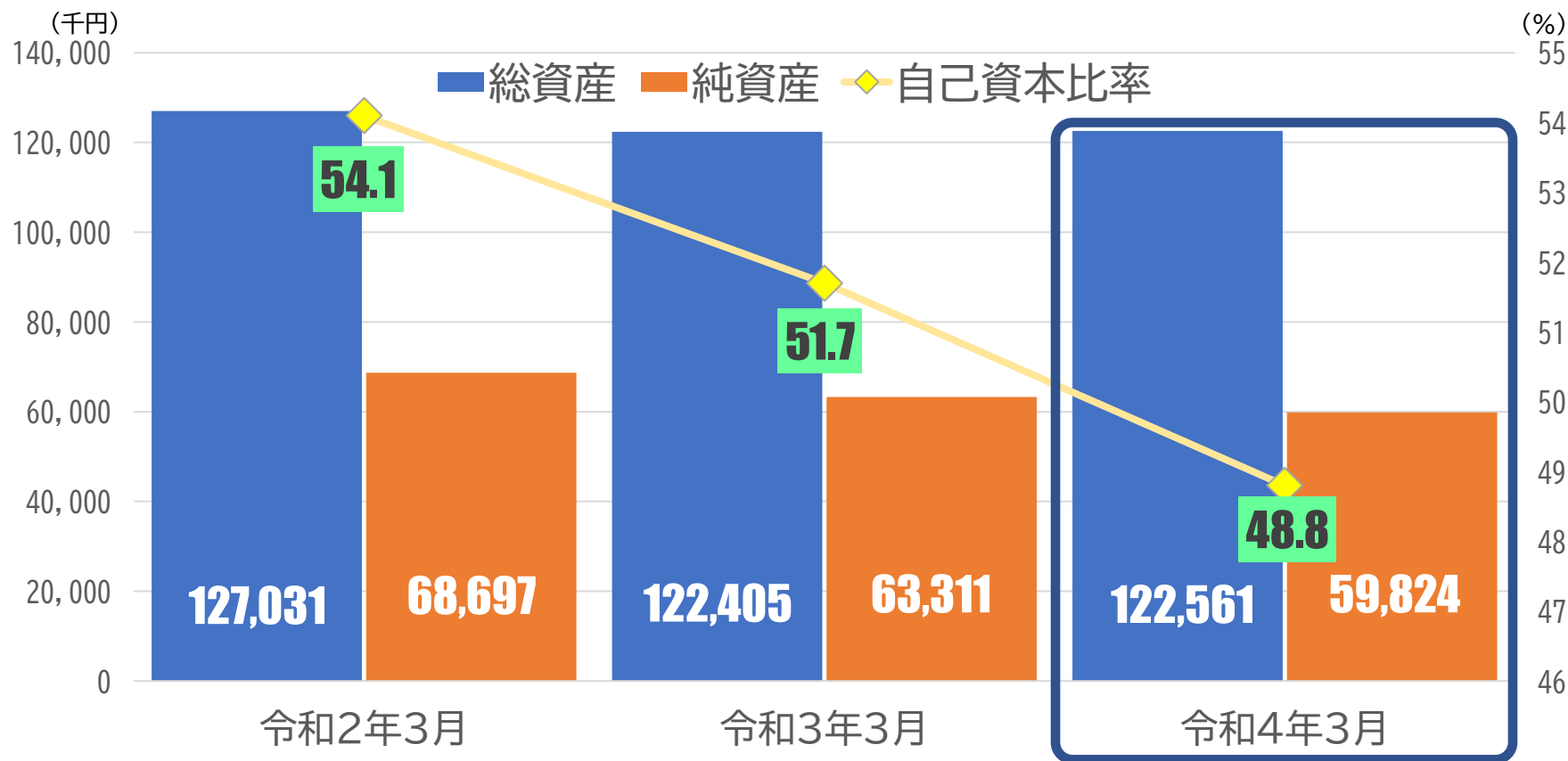


人件費率が75%超
(60~70%をめざす)

貸借対照表



総資産・純資産・自己資本比率の推移



30～40%以上なら安定した企業(法人)
10%以下なら経営が危ない可能性がある企業(法人)
【2016年 中小企業実態基本調査速報(中小企業庁)より】

【自己資本比率】
法人の総資産がどの程度の自己資金で賄われているかをみる自己資本比率は、社会福祉法人の場合75%以上が目安となっている。

第1号報告

令和4年度決算監査結果報告

第4号議案

令和4年度 一般会計資金収支補正予算(第1号)の承認

予算現額	123,603千円
補正額	9,309千円
補正後予算額	132,912千円

第5号議案

理事の選任

鈴木 重利	小山町区長会 会長
臼井 佶	小山町シニアクラブ連合会 会長
高橋 英子	小山町連合婦人会 会長
長田 忠典	小山町 住民福祉部長

第2号報告

第11回評議員選任・解任委員会 開催結果報告

湯山 伸彦	小山町区長会 副会長
梶 織英	小山町区長会 副会長
外川 利光	小山町区長会 副会長
天野 道代	小山町連合婦人会 副会長
滝口よし江	小山町保健委員協議会 会長
岩田 進	小山町シニアクラブ連合会 副会長
瀬戸 貢	小山町放課後児童健全育成会 副会長